

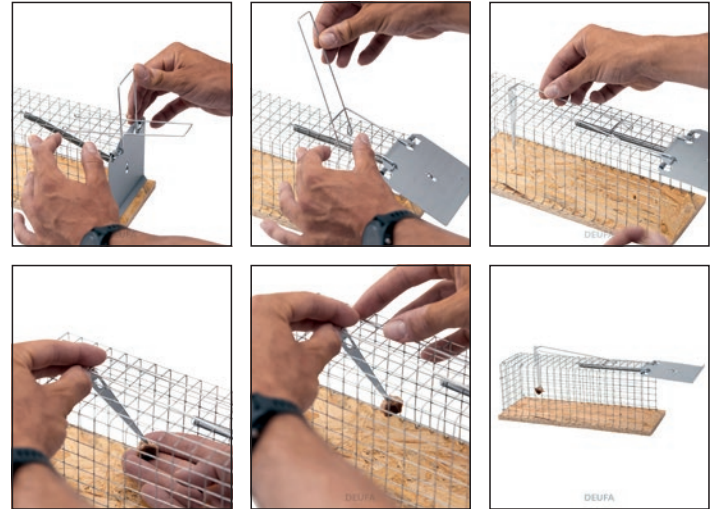
cit® Drahtkäfig Rattenfalle Luna



KERBL



Made in Germany



cit® Drahtkäfig Rattenfalle Luna

- mit einseitiger Fangmöglichkeit
- dicke Fichtenverbund-Bodenplatte aus PEFC™-zertifizierter Herstellung für hohe Grundstabilität des Fangkörpers
- wasserfest verleimtes Fichtenverbund-Plattenmaterial mit ausreichender Feuchtigkeitsbeständigkeit auch beim Einsatz im Außenbereich
- Fallentüre aus verzinktem Stahlblech und Fallenkorpus aus verzinktem Drahtgitter mit Korrosionsschutz für den Einsatz im Außenbereich
- optimierte Türgeometrie für den schonenden Rattenfang
- Federstahl-Spiralfeder mit anhaltender Rückstellkraft bei vielfacher Verwendung
- Minimale Verletzungsgefahr für Kinder und Haustiere – Falle ohne offenen Schlagbügel!

Köderhinweis:

Speck, Wurst, Käse etc.

Gebote & Warnhinweis:



Lesen Sie vor dem Verwenden der Tierfalle die Anleitung. Diese gibt wichtige Hinweise zur sicheren Verwendung der Falle, denen Sie zwingend Folge leisten müssen. So vermeiden Sie Verletzungen beim Stellen und Positionieren der Falle und schützen Unbeteiligte.



Tragen Sie beim Kontakt mit der Falle immer stabile Handschuhe (z.B. Leder-Gartenhandschuhe, Montagehandschuhe o.ä.). Diese vermeiden Schürf-, Schnitt- und Stichverletzungen besonders als Folge der Quetschgefahr beim ungewollten Zuschnappen der Falle!



**Achtung hohe Schlagkraft –
Erhöhte Vorsicht beim Spannen!**

Stellanleitung:

Türe nach hinten um 90° öffnen und Köder auf den Köderhaken stecken, Haltebügel durch Türbügel fädeln, Türe um 90° öffnen und durch Umlegen des Haltebügels arretieren, Haltebügel an Köderbügel einhängen, Falle entlang der Laufwege aufstellen und regelmäßig (alle 4-6 h) kontrollieren!

Art. Nr.	Länge	Breite	Höhe			€
299619	27,5 cm	9,5 cm	9,5 cm	1/12/36	432	